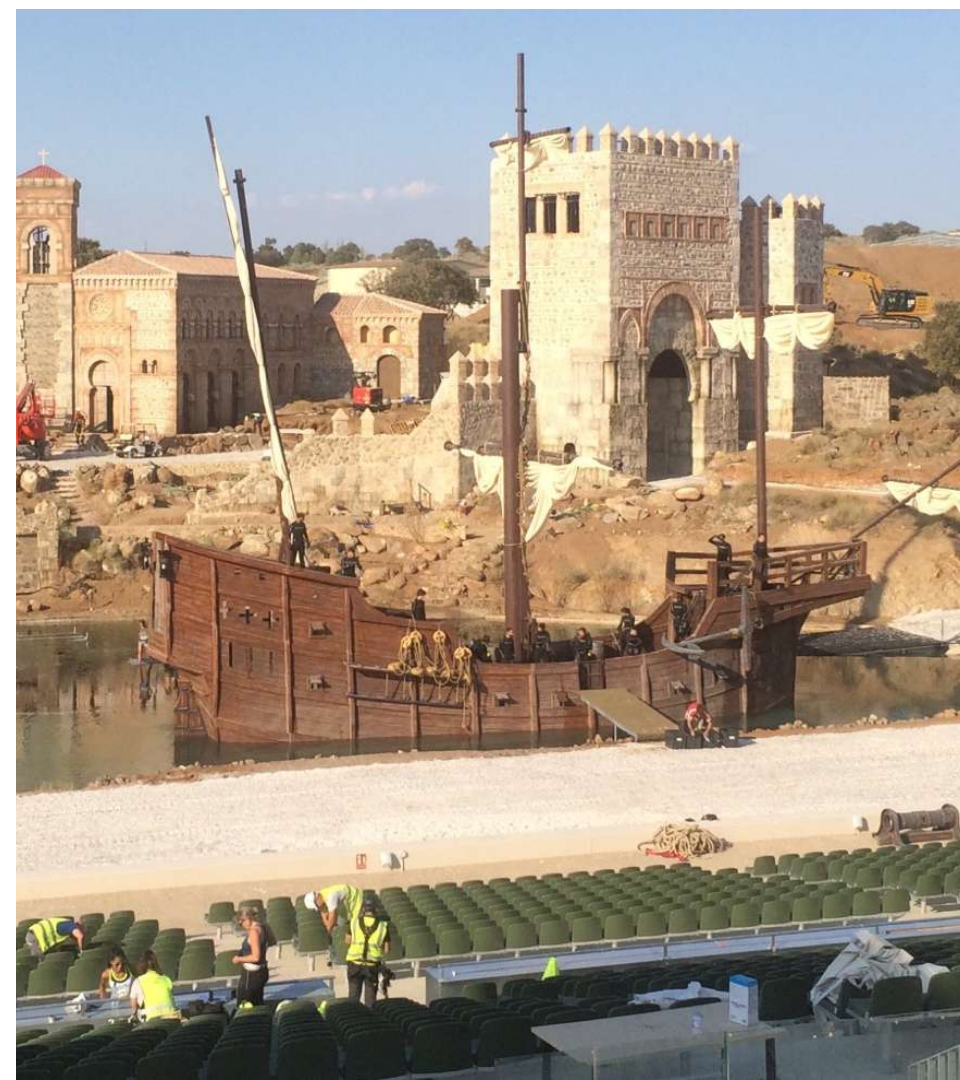
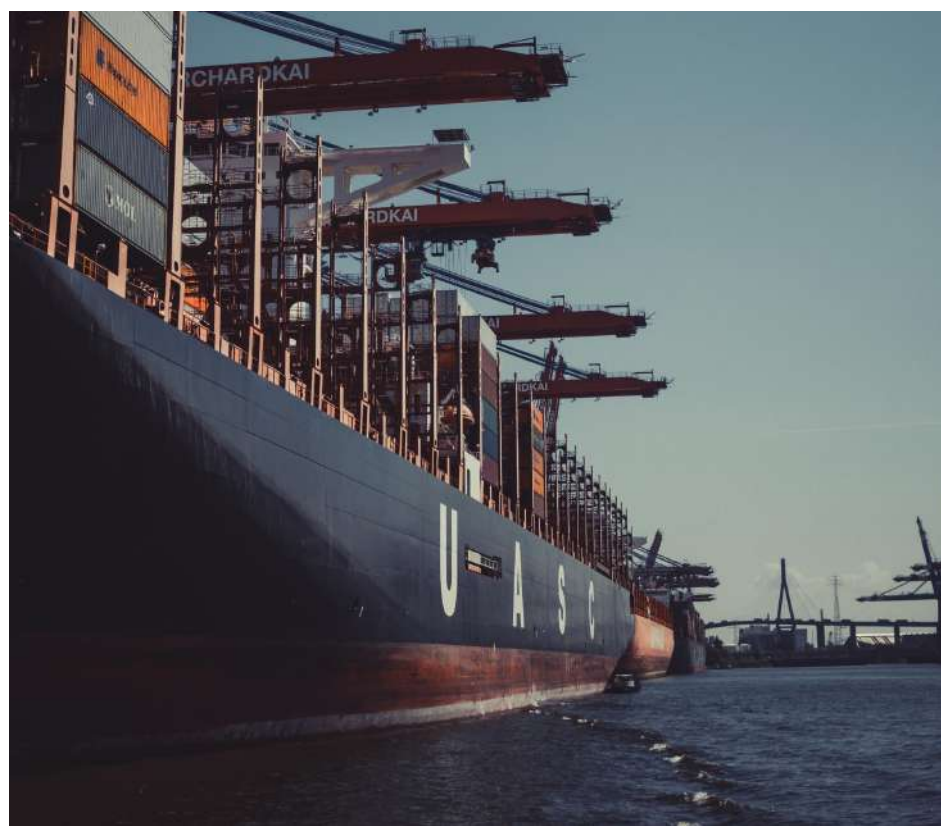


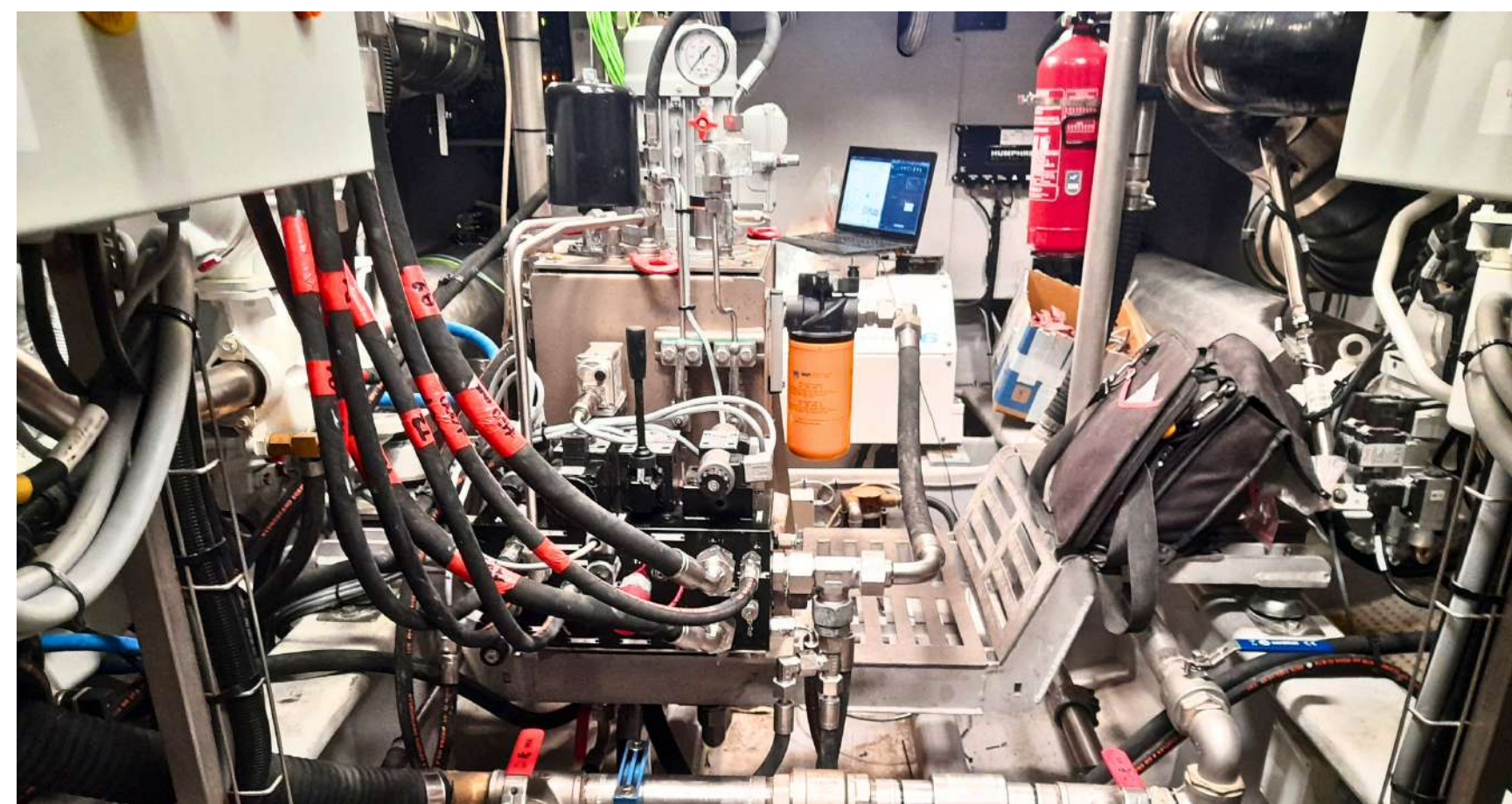
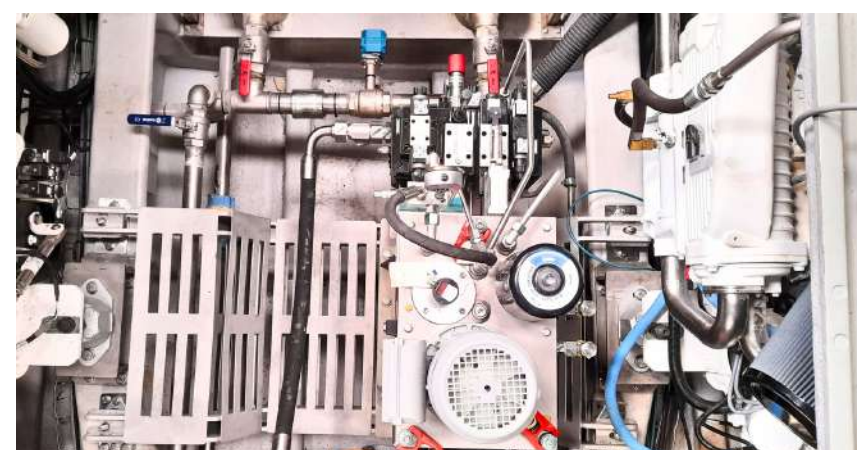
secofluid **REXBOOK**



RÉALISATIONS

**Centrale, bloc distribution, vérin rotatif
Réservoir 60l tout inox - Programme sur 5 ans**

- Equipement embarqué sur navire
- Centrale équipée, 60l, tout Inox, alimentée par moteur thermique
- Groupe secours intégré
- Conception de blocs forés spéciaux, équipés
- Prestation de raccordement sur site, test en pression des circuits et rinçage
- Mise en service



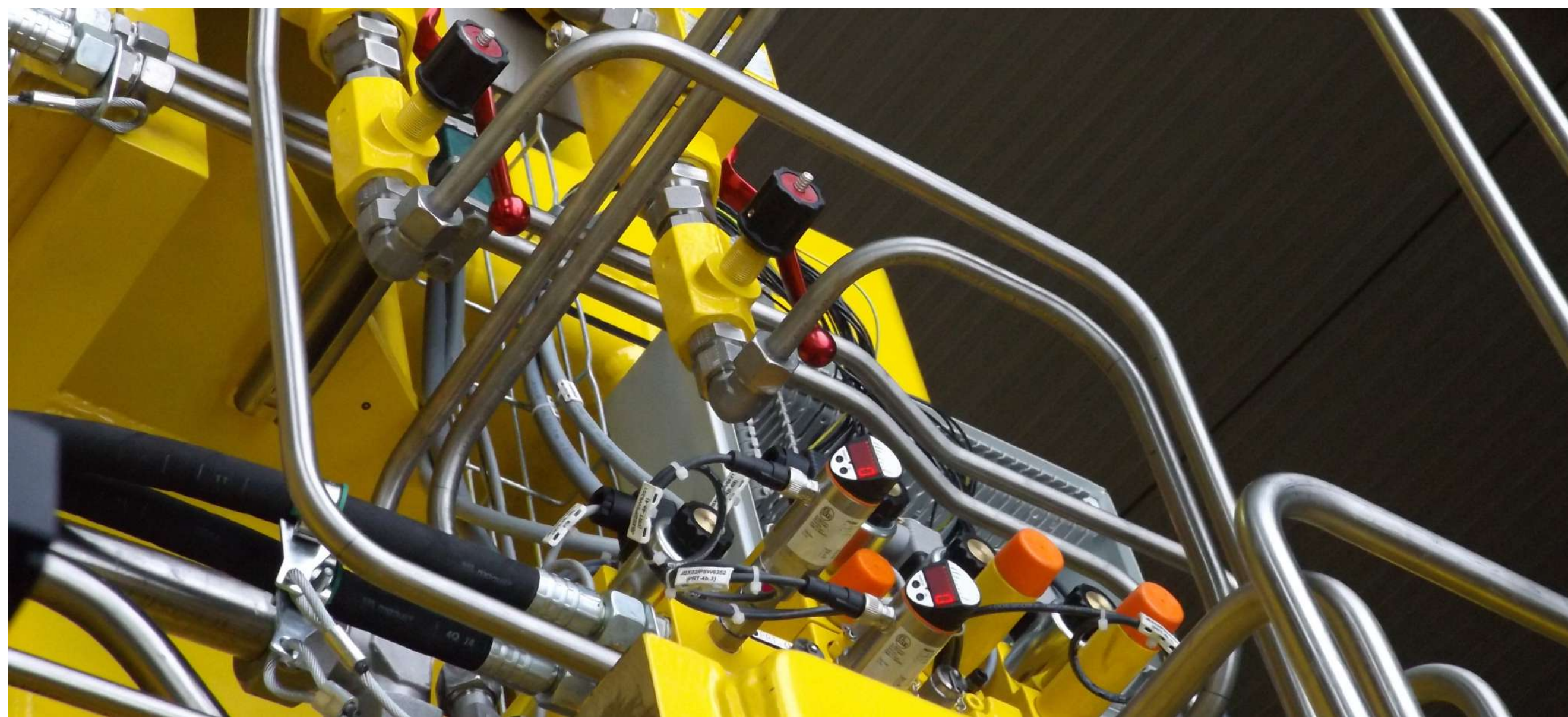
RÉALISATIONS

Centrale hydraulique réservoir Inox 3000L

- 1x 200kW - Application OffShore

- Centrale installée dans container 20'
- Blocs forés spéciaux équipés de valves NG25 & cartouches logiques
- Alimentation de 14 vérins
- Centrale équipé d'un système de refroidissement & de balayage
- Installation, raccordement sur site & mise en service (Afrique)

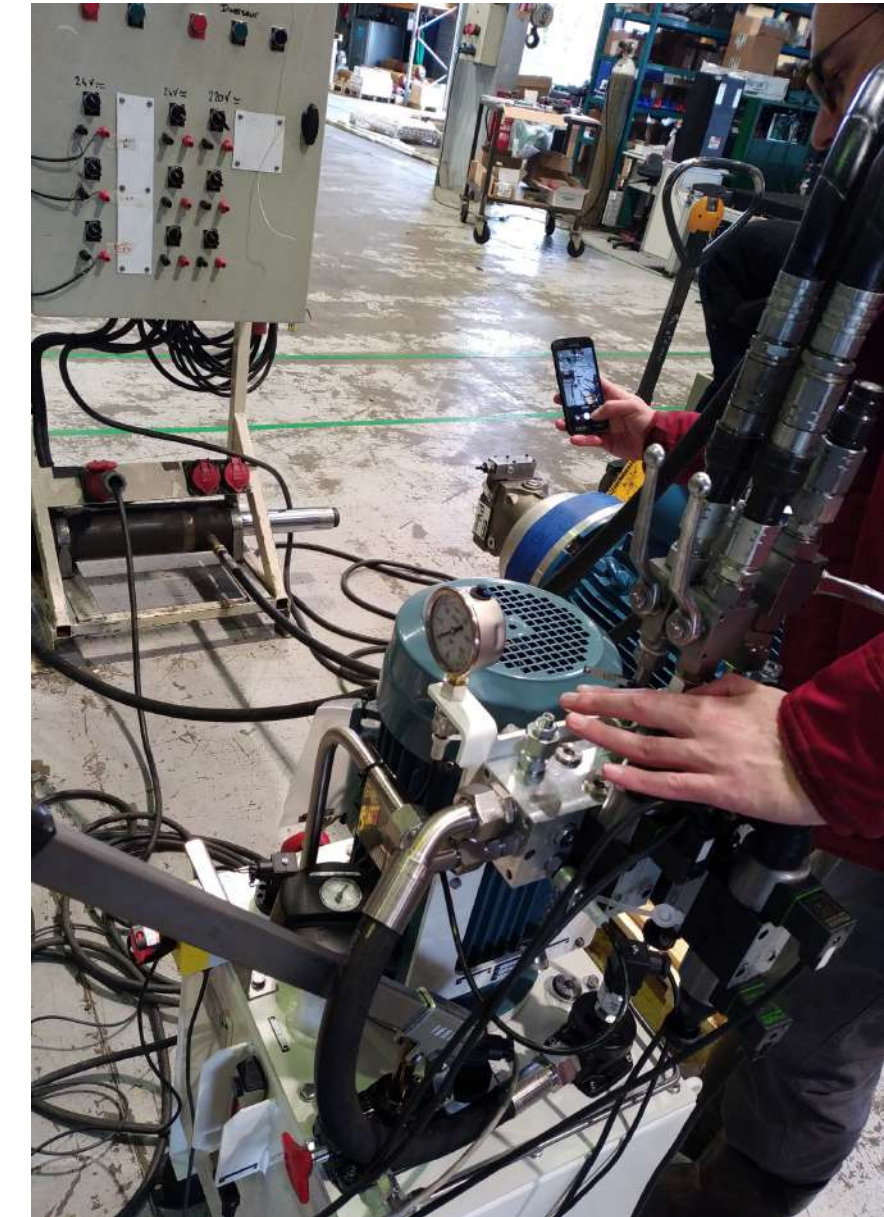
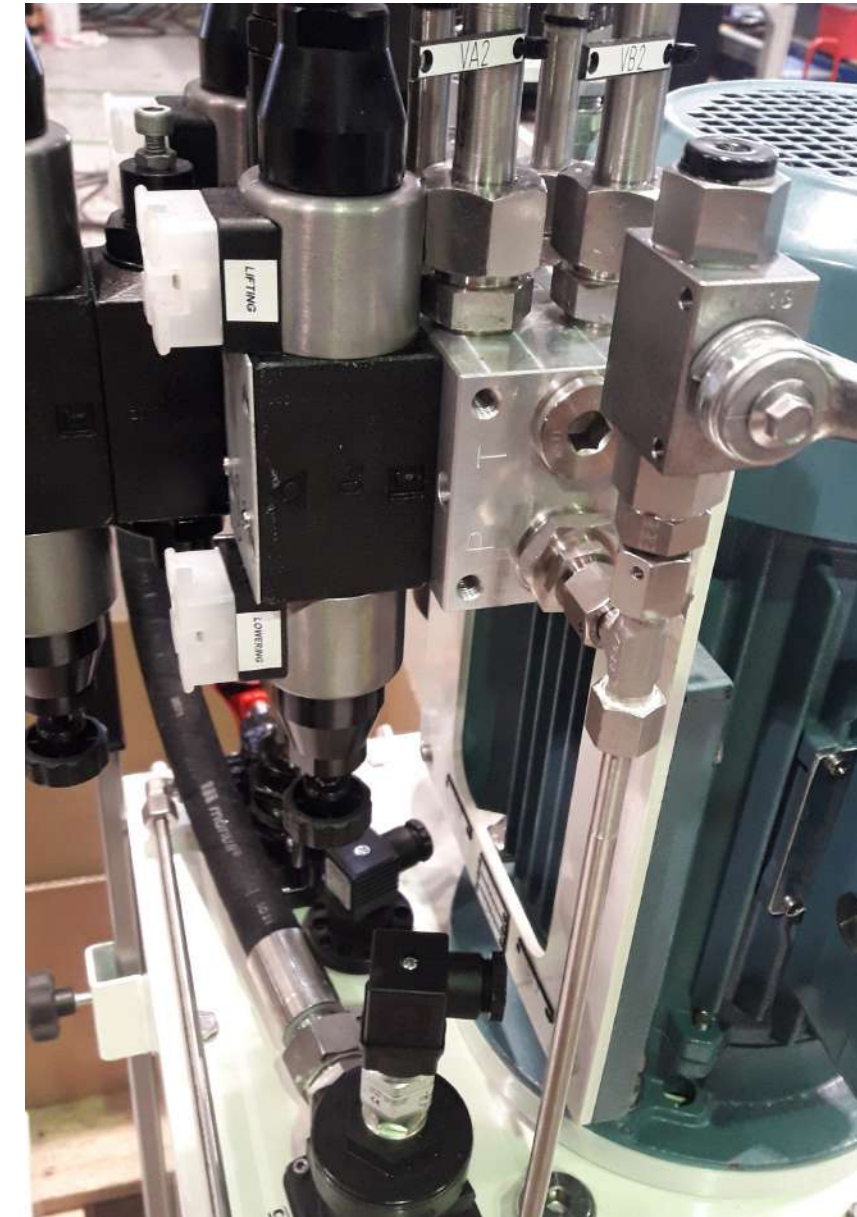
secofluid



RÉALISATIONS

Centrale hydraulique et blocs pour application de bossoirs + actionneurs associés

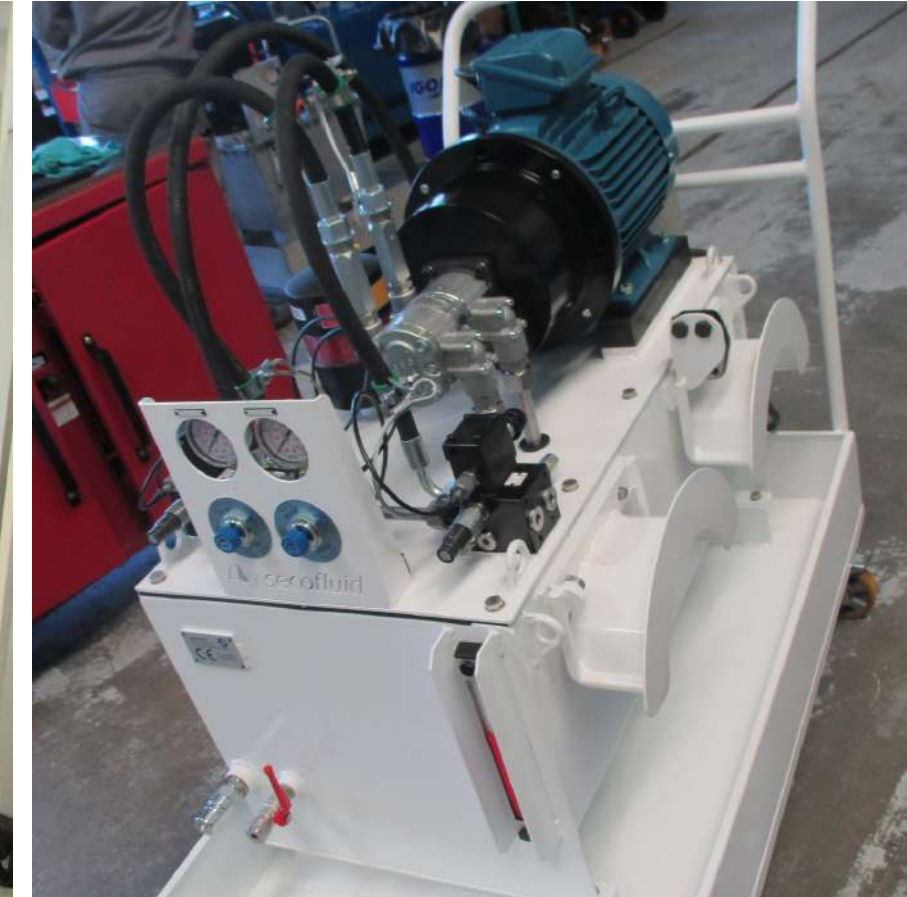
- Programme de fourniture sur 3 ans
- Réservoir acier peinture marine C5M
- Conception compact pour un gain de place et de poids optimisé
- Vérins D80x45 Course 470mm, peinture C5M
- Installation, raccordement & mise en service sur site
- Commande déportée
- conception des tuyauteries rigide



RÉALISATIONS

Centrale de secours marcheurs

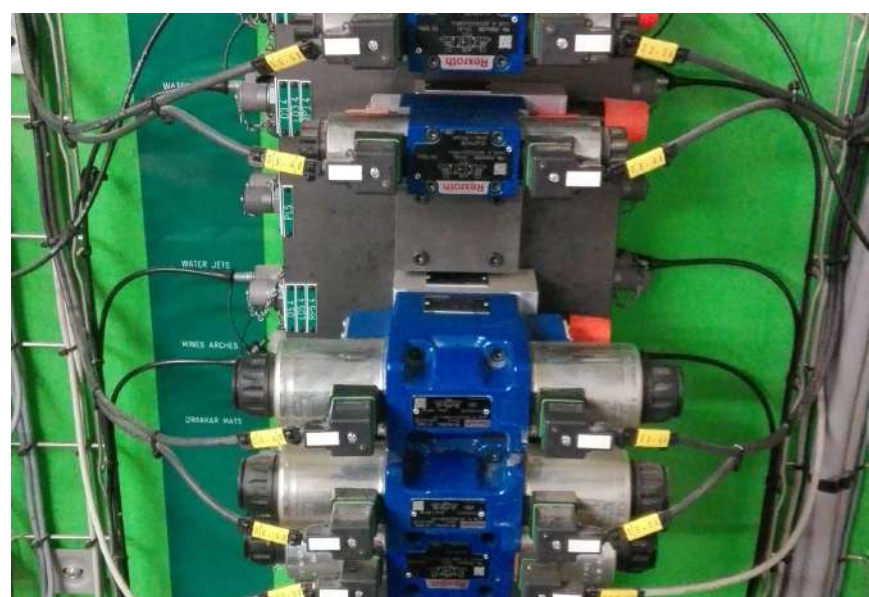
- Châssis mécanosoudé en acier
- Réservoir de capacité 100 litres
- Bloc foré spécial équipé
- Réservoir équipé de coupleurs pour faciliter l'entretien
- Coffret électrique intégré



RÉALISATIONS

3 centrales hydrauliques (rouge, bleue verte) - 2x45kW + 1x45kW + 1x45Kw

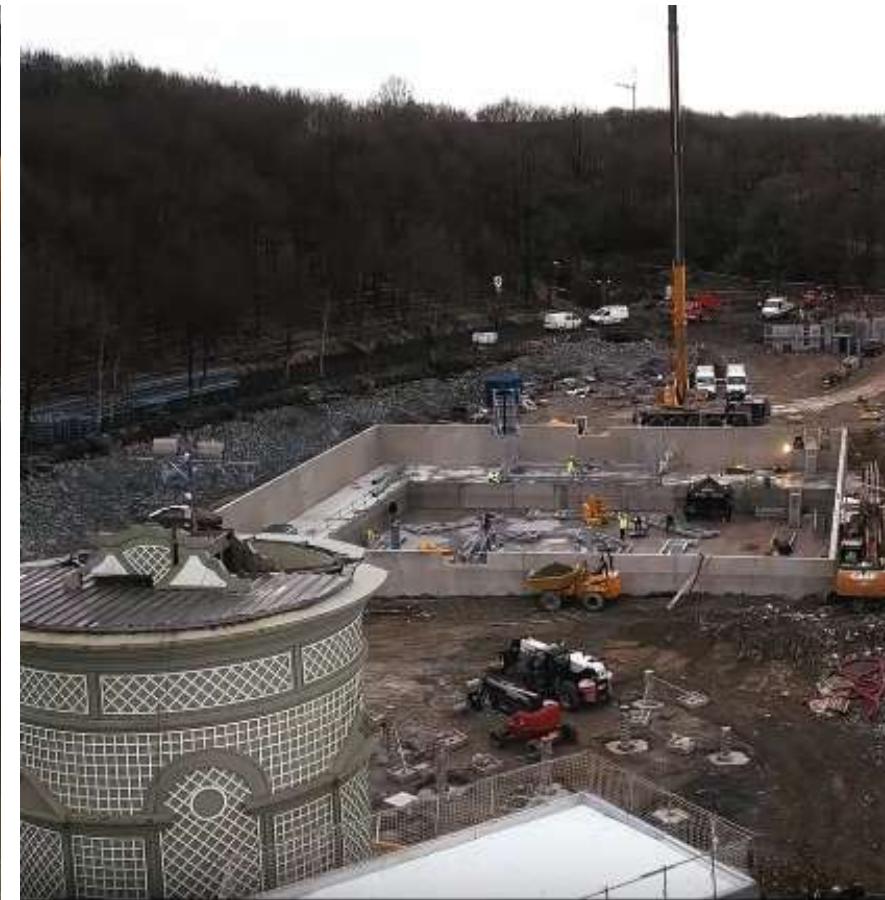
- Mode secours pour un fonctionnement permanent (environnement du spectacle)
- Blocs forés spéciaux équipés
- Vérins hydrauliques immergés, équipés de capteurs de position et blocs étanches
- Tuyauterie immergée
- Vérins asservis en position via carte d'axe programmée.
- Armoire électrique associée
- Installation, raccordement, mise en service sur site (UK)



RÉALISATIONS

1 centrale hydraulique 2x45Kw

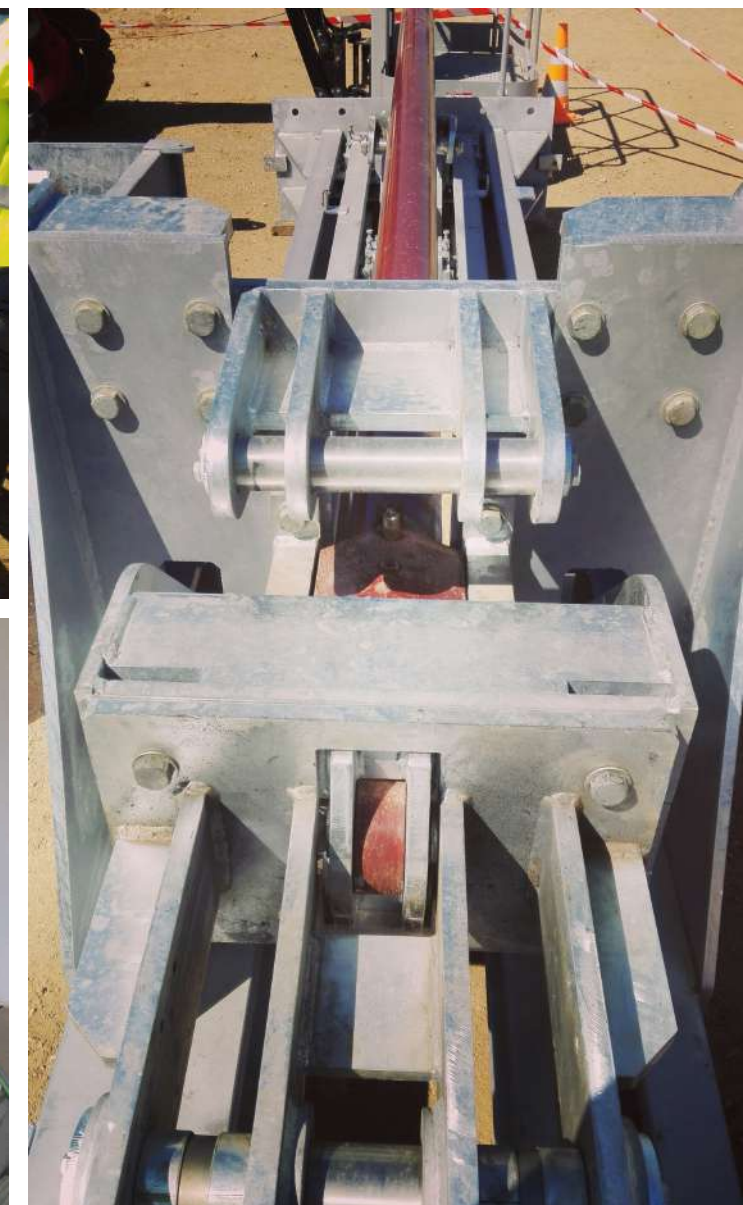
- Mode secours pour un fonctionnement permanent (environnement du spectacle)
- Blocs forés spéciaux équipés
- 21 vérins hydrauliques immergés, équipés de capteurs de position (8) et blocs étanches
- Tuyauterie immergée
- Vérins asservis en position via carte d'axe programmée.
- Armoire électrique associée
- Installation, raccordement, mise en service sur site (FR)
- Distance centrale->vérins = + 80 mètres



RÉALISATIONS

1 centrale hydraulique 2x75 kW + 1x18,5kW - 1 800 litres

- Mode secours pour un fonctionnement permanent (environnement du spectacle)
- Blocs forés spéciaux équipés
- Huile hydraulique biodégradable
- 25 vérins hydrauliques, équipés de capteurs de position (8) et blocs étanches pour ceux immergés
- Tuyauterie immergée
- Vérins asservis en position via carte d'axe programmée.
- Armoire électrique associée
- Installation, raccordement, mise en service sur site (SP)
- Longueur totale tuyauterie = + de 4 kms



RÉALISATIONS

Centrale & blocs forés équipés pour laminoirs
Plusieurs projets depuis + de 15 ans

Environnement: Usine sidérurgique

Réservoir Inox 6000 L 5x90kW + 2x 30kW

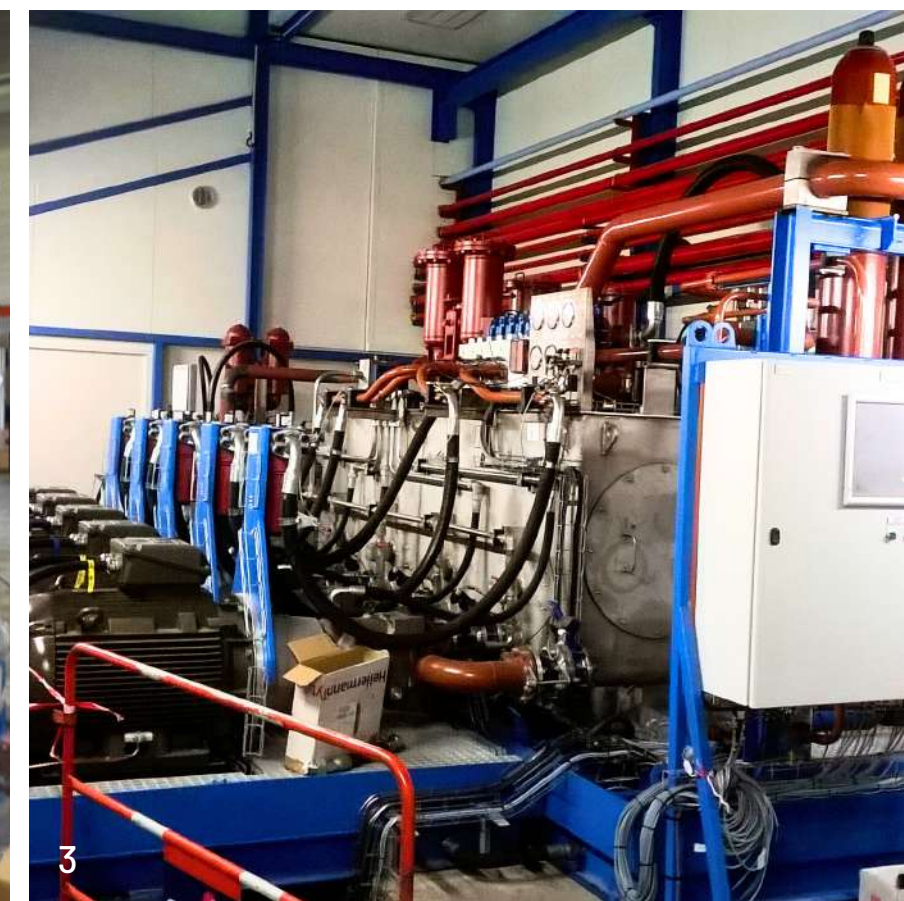
Skid accumulateurs 4x50L

Blocs forés spéciaux en fonte, avec traitement de surface

"Tables de distribution" spécifiques: blocs + valves+ pressostat + accumulateurs + armoire électrique sur chassis.

Autres photos page suivante

secofluid



RÉALISATIONS

Centrale & blocs forés équipés pour laminoirs
Plusieurs projets depuis + de 15 ans

Environnement: Usine sidérurgique

Réservoir Inox 6000 L 5x90kW + 2x 30kW

Skid accumulateurs 4x50L

Blocs forés spéciaux en fonte, avec traitement de surface

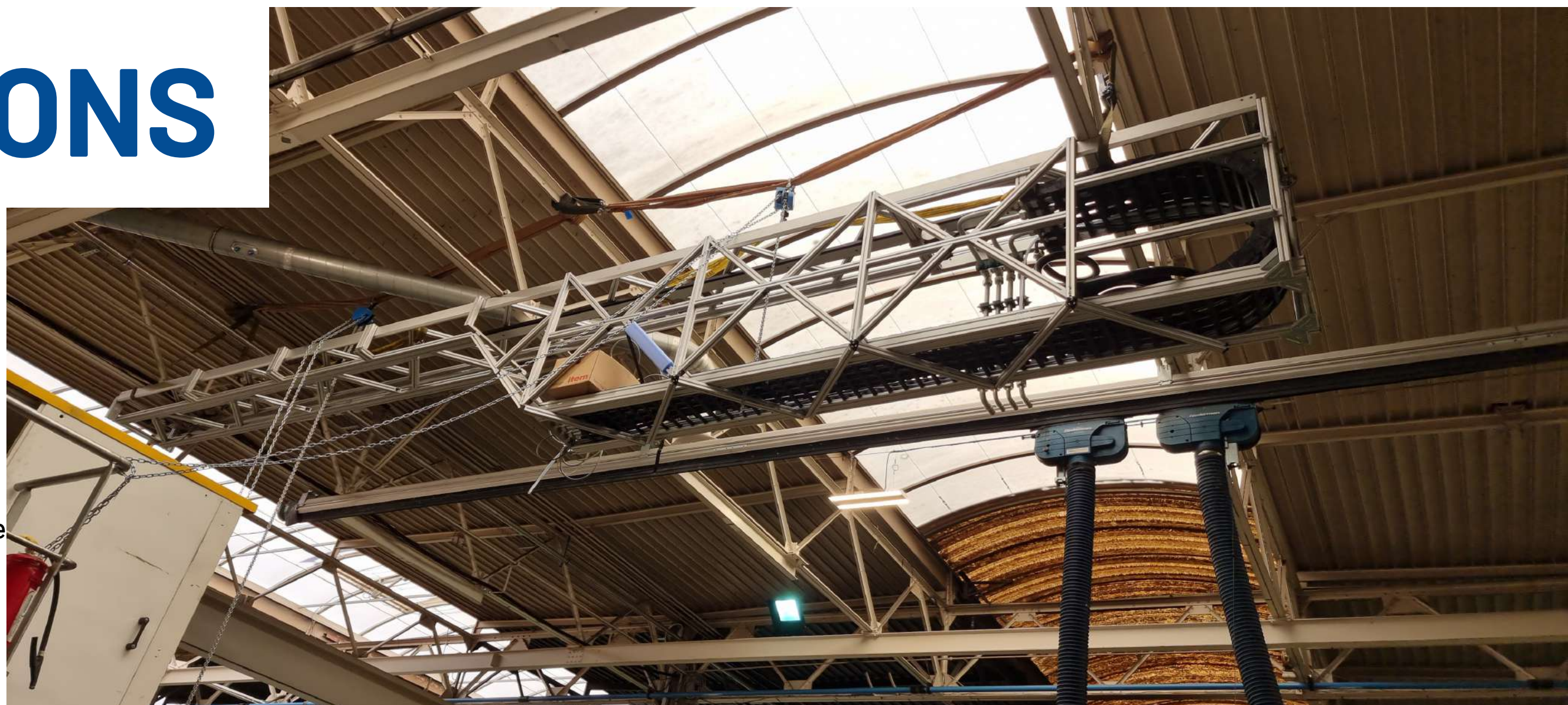
"Tables de distribution" spécifiques: blocs + valves+ pressostat + accumulateurs + armoire électrique sur chassis.



RÉALISATIONS

Modification & transfert ligne de remplissage chariots

- Transfert d'une ligne de remplissage fluides de chariots élévateurs
- Conception & assemblage d'un système mécanique motorisé de guidage & d'aménagement des fluides
- Conception & réalisation d'un groupe mobile de remplissage de fluides
- Conception & réalisation d'une centrale hydraulique principale, réservoir 350L & son bloc distribution spécial
- Armoire électrique associée
- Installation, raccordement & mise en service sur site

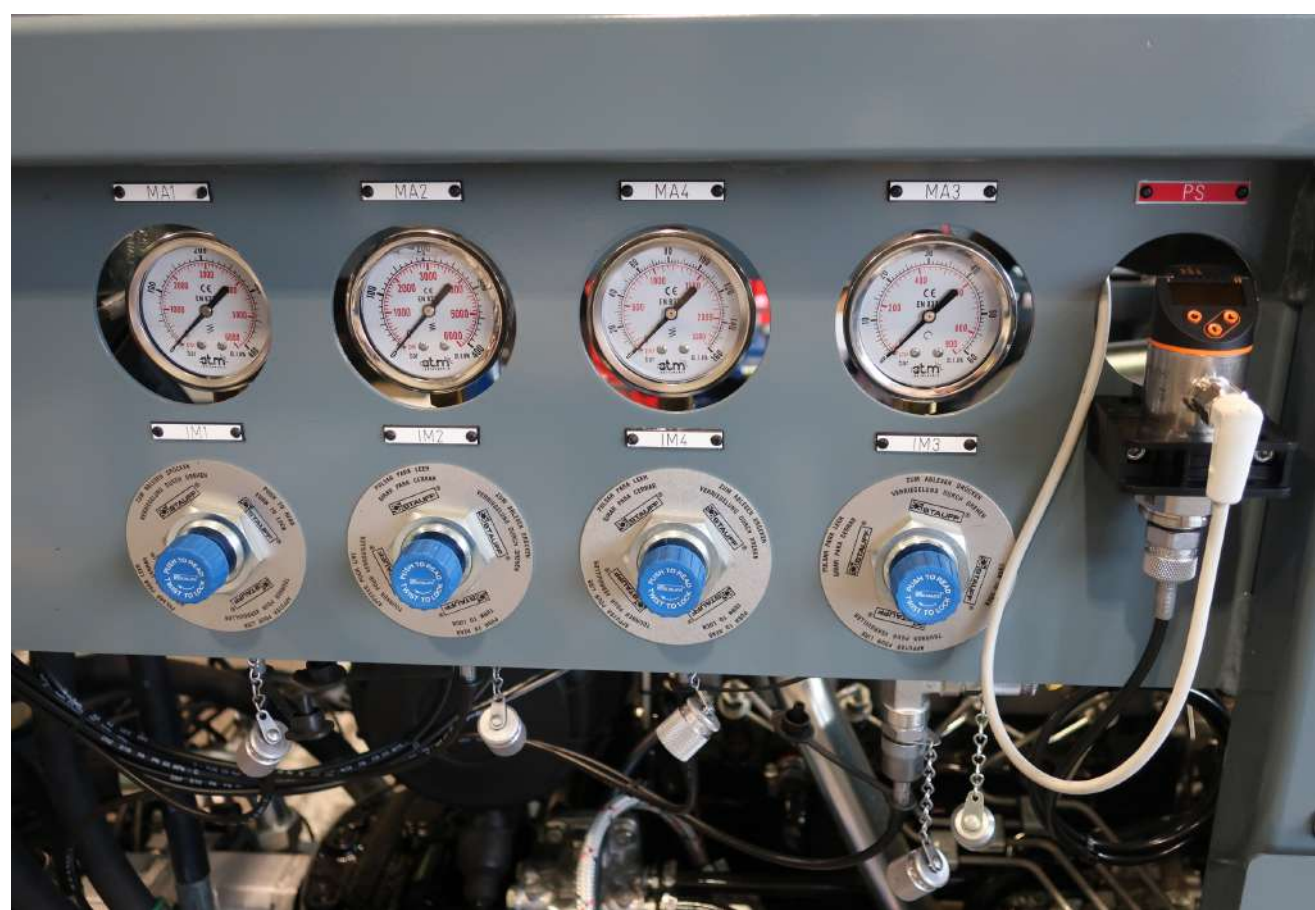
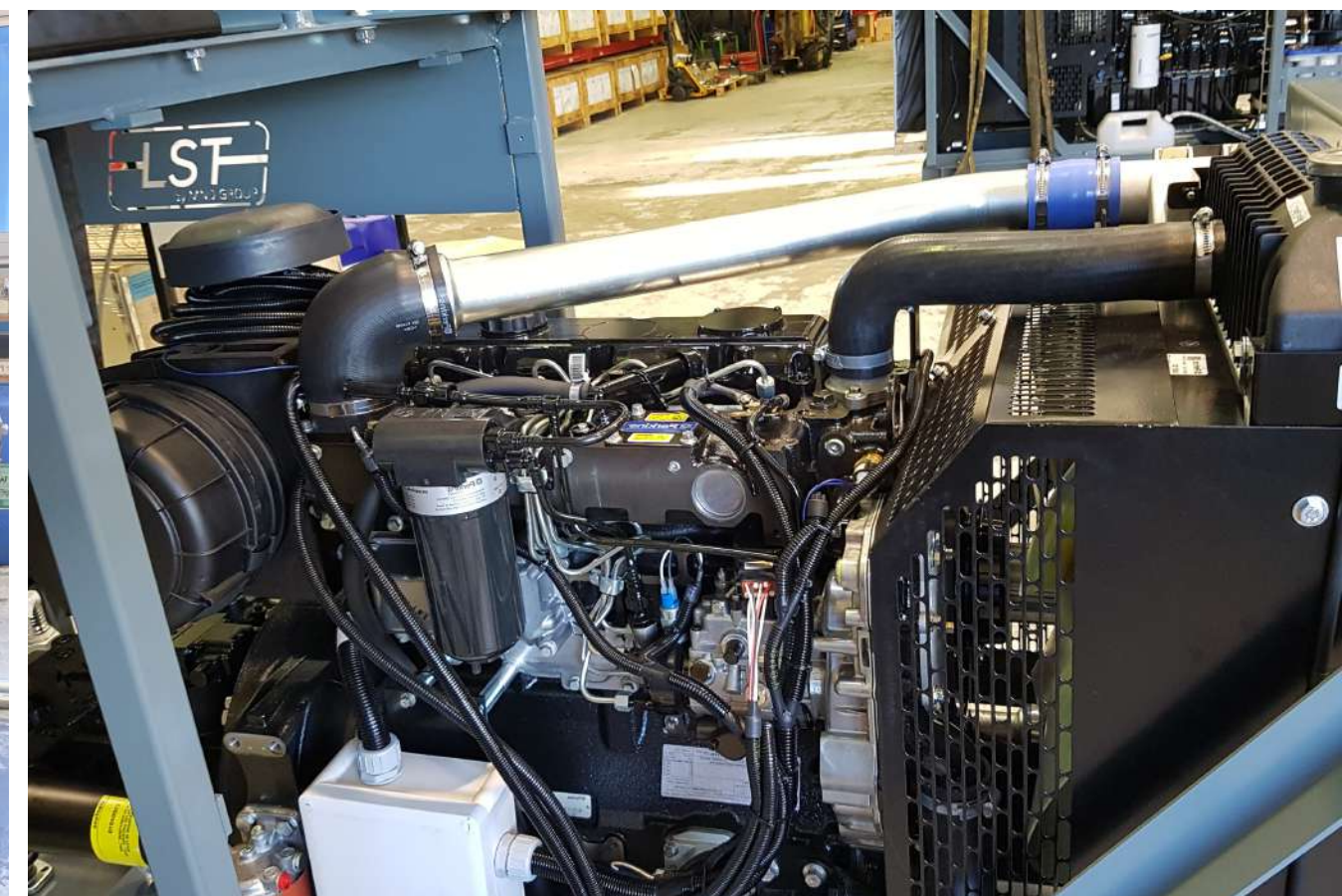
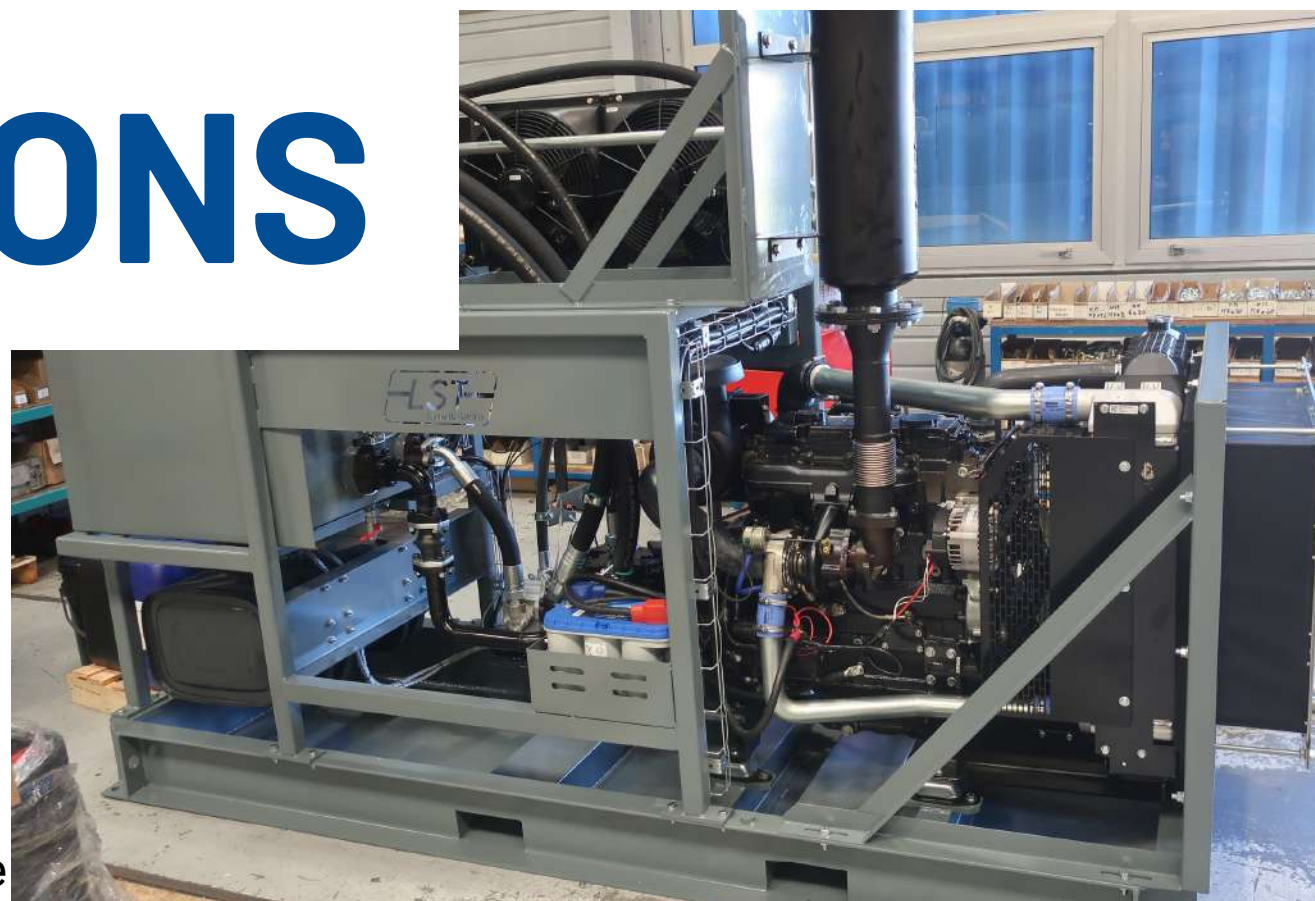


RÉALISATIONS

Centrale & bloc foré équipé pour groupe secours système de remontées mécaniques. Ensemble autonome (énergie thermique) sur skid

Environnement: Montagne, Altitude

- Réservoir acier 150L sur skid mécanosoudé.
- Groupe moto-pompe thermique 50kW + pompe circuit fermé commande de cylindrée proportionnelle
- Bloc foré spécial
- Panneau d'instrumentation
- Installation, raccordement & mise en service sur site



RÉALISATIONS

Modernisation & installation d'équipements hydraulique pour banc de remise en état de servomoteurs

- Intégration du groupe moto pompe & du réservoir dans 2 container distincts
- Réservoir équipé, 200 L
- Rétrofit d'une centrale existante
- Groupe moto-pompe 15kW
- Armoire électrique de fonctionnement
- Installation, raccordement & mise en service sur site

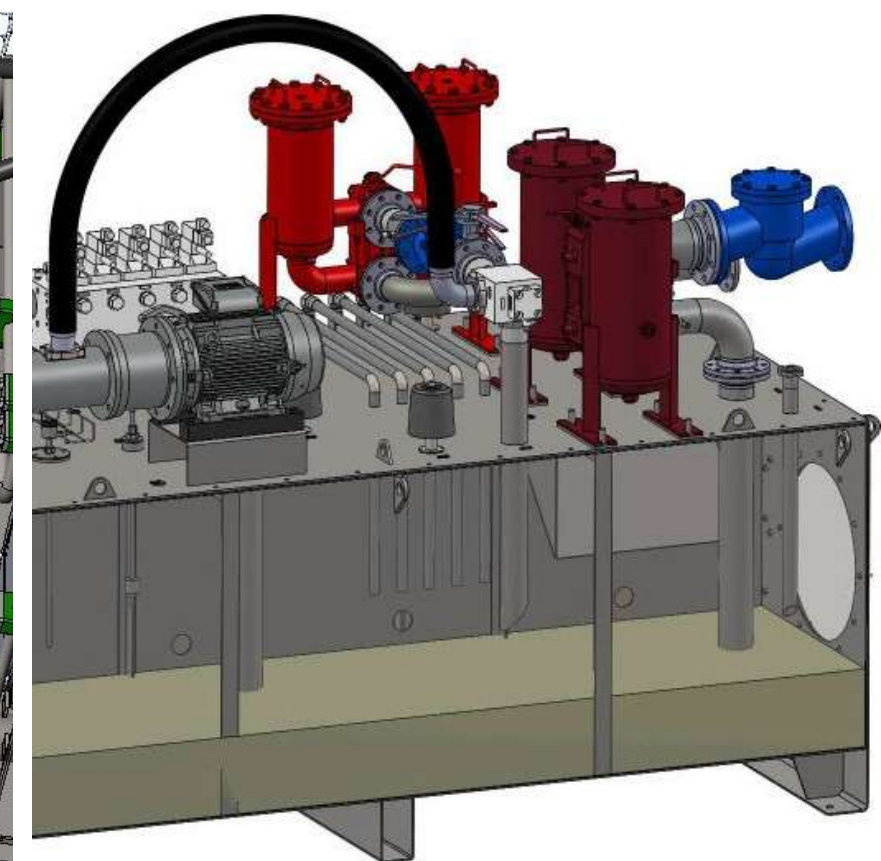
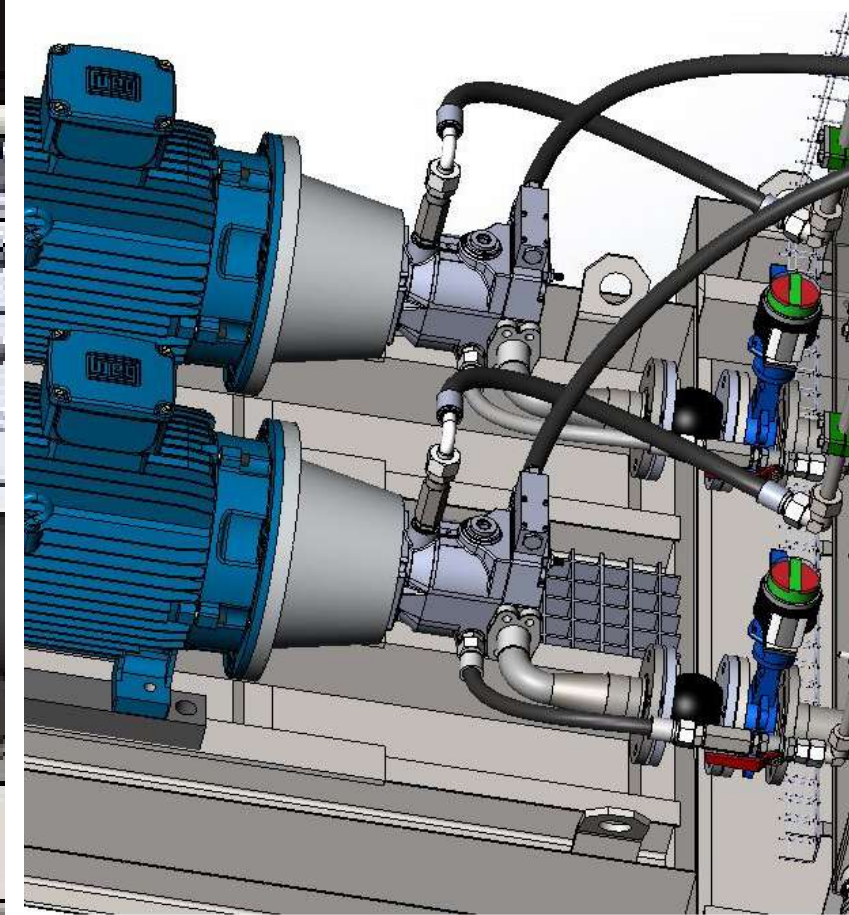
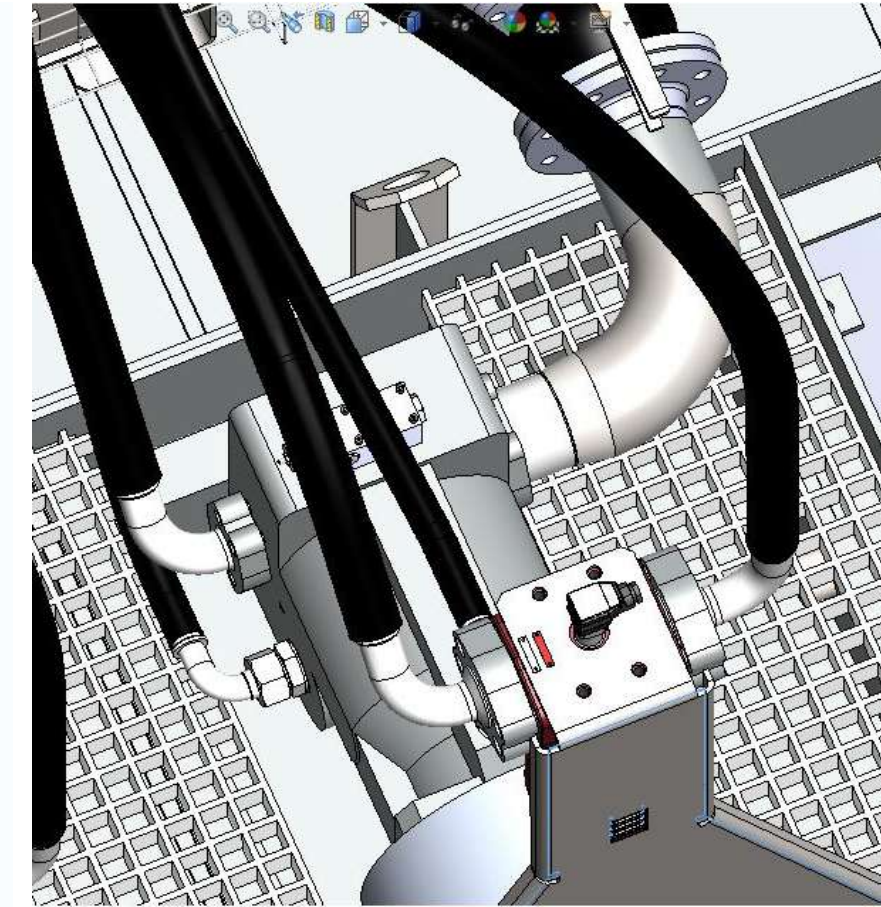
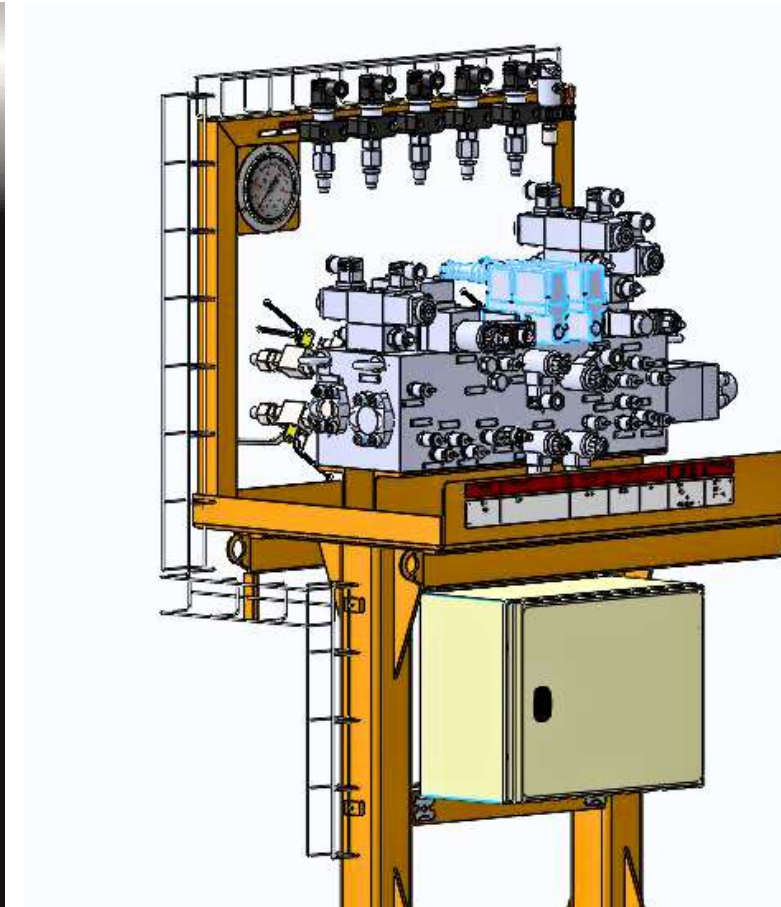
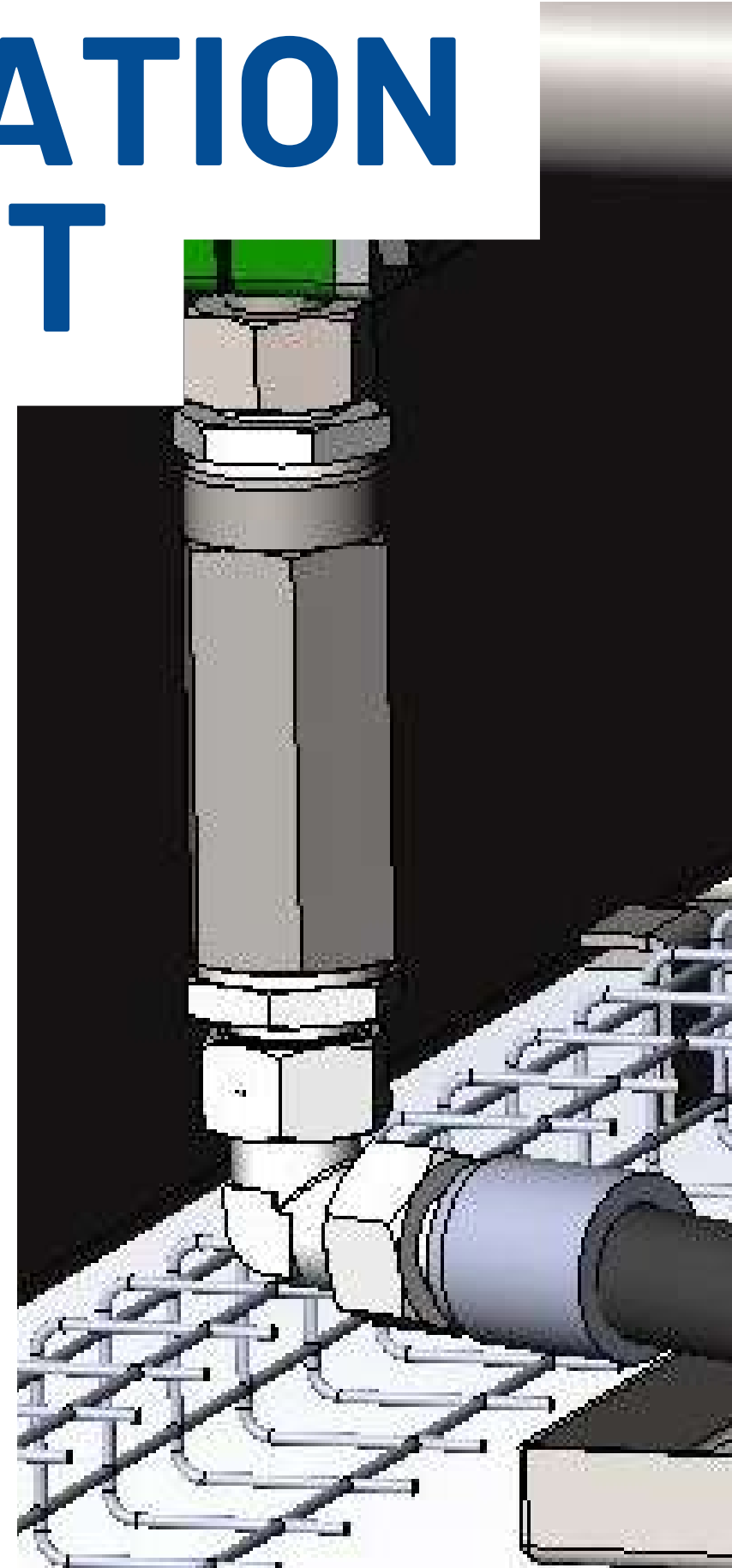


DOCUMENTATION D'UN PROJET

- Schémas hydrauliques et électriques
- Nomenclature
- Plan d'ensemble
- Fiches techniques composants
- PV d'essais, d'épreuve
- Manuel de mise en service
- Guide de maintenance
- Déclaration d'incorporation

Si nécessaire:

- Planning prévisionnel détaillé
- Etude & conception mécaniques et Plans 3D
- Certification composants & équipement complet : BV, ABS, Lloyds, DNV...
- Certificats matière, soudure, traitement de surface
- Certificats peinture
- PV de serrage, de contrôle dimensionnel
- Déclaration Reach



CONTACTS

www.secofluid.fr

02 40 02 13 13

commercial@secofluid.fr

secofluid

